

# Procédure de mise à jour du firmware pour les Caméra Cinéma Numérique Canon

## *EOS C500/EOS C500 PL*



Le firmware est un logiciel installé pour contrôler l'équipement. Le firmware permet au caméra d'effectuer de nombreuses opérations, telles que la prise de vue ou le traitement de l'image. Vous trouverez ci-après une explication de la façon de procéder pour mettre à jour votre caméra avec le nouveau firmware.

Veuillez noter que vous aurez besoin des éléments suivants pour effectuer cette mise à jour ; veuillez les préparer à l'avance.

- 1) Ordinateur
- 2) Carte mémoire SD (64 Mo ou plus) ou SDHC/SDXC en vente dans le commerce
- 3) Lecteur de carte SD en vente dans le commerce ou emplacement pour carte SD intégré à l'ordinateur

Nous conseillons aux clients qui ne possèdent pas les éléments ci-dessus de contacter le service à la clientèle Canon.

Veillez à lire attentivement les précautions et les procédures ci-dessous avant de mettre le firmware à jour.

### **IMPORTANT : prenez les précautions suivantes lorsque vous mettez le firmware à jour.**

- Lorsque vous mettez le firmware à jour, veillez à placer une batterie dans le caméra et à alimenter ce dernier avec l'adaptateur secteur compact fourni avec l'appareil.
- Avant de mettre le firmware à jour, initialisez la carte SD dans le caméra. Lorsque vous initialisez la carte SD, toutes les données qui y sont enregistrées sont effacées ; aussi, veillez à faire une copie des données importantes sur votre ordinateur ou ailleurs que sur la carte avant de l'initialiser.
- Pendant la mise à jour du firmware, veillez impérativement à ne pas mettre le caméra hors tension ou à utiliser ses boutons ou commandes. Cela pourrait entraîner un dysfonctionnement du caméra.
- Une fois la mise à jour du firmware effectuée, tous les paramètres du caméra sont rétablis à leur valeur par défaut.
- Une fois la mise à jour du firmware effectuée, il n'est pas possible de revenir à une version antérieure.
- Si la mise à jour du firmware ne se termine pas normalement, ou si le caméra ne démarre plus normalement, contactez notre service à la clientèle Canon.

## Étape 1 : Préparatifs

Les éléments suivants sont requis pour cette mise à jour du firmware.

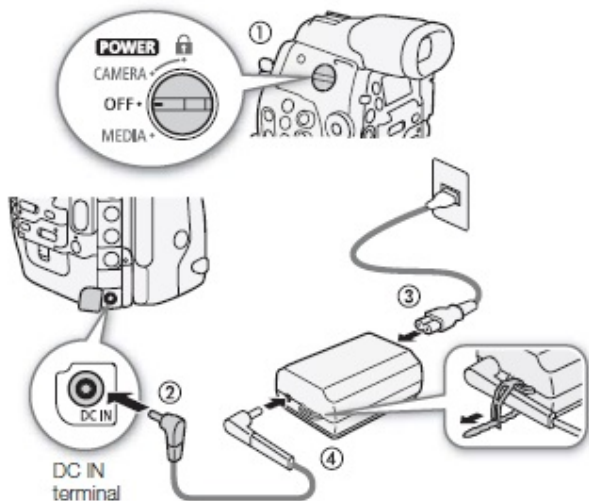
1.	Caméra	EOS C500 ou EOS C500 PL
2.	Ordinateur	Système d'exploitation : Ordinateur exécutant Windows ou Mac OS X <sup>(*)1</sup>
3.	Carte mémoire	Carte mémoire SD de 64 Mo ou plus ou carte mémoire SDHC/SDXC (toutes deux en vente dans le commerce)
4.	Lecteur de carte mémoire	Lecteur de carte SD (en vente dans le commerce) ou emplacement pour carte SD intégré à l'ordinateur
5.	Batterie	La batterie (BP-955) fournie avec le caméra
6.	Adaptateur secteur compact	L'adaptateur secteur compact (CA-940/940N/941) et le câble DC (DC-940) <sup>(*)2</sup> fournis avec le caméra

<sup>(\*)1</sup> Système d'exploitation requis : Windows 8.1, Windows 8, Windows 7 SP1 ou Mac OS X (10.7-10.9)

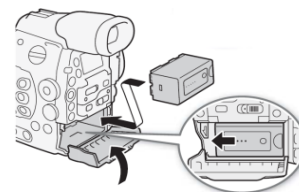
<sup>(\*)2</sup> Uniquement lorsque l'adaptateur secteur compact CA-940 est utilisé


## Étape 2 : Vérifiez la version du firmware installée sur votre caméra

- Connectez l'adaptateur secteur compact et le câble DC au caméra, et insérez la batterie dans le caméra.

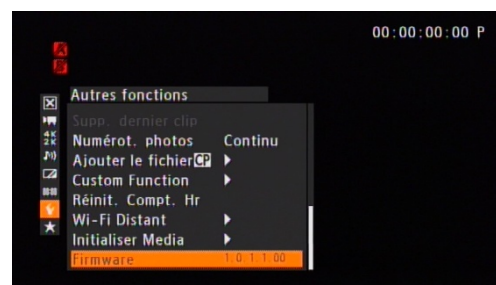


- Maintenez le commutateur POWER enfoncé et placez-le sur la position OFF.
- Connectez le câble DC à la prise DC IN du caméra.
- Connectez le cordon d'alimentation à l'adaptateur secteur compact et branchez-le sur une prise de courant.
- Branchez le câble DC sur l'adaptateur secteur compact. (Cela n'est pas nécessaire pour le AC-940N/941 car le câble CC est directement connecté)
- Insérez la batterie.



- Faites glisser le commutateur POWER sur CAMERA.
- Appuyez sur MENU et ouvrez le sous-menu [Firmware].  
[  Autres fonctions ] -> [Firmware]

La version 1.0.5.1.00 du micrologiciel convient aux caméras sur lesquels est installée la version 1.0.4.1.00 ou antérieure du micrologiciel. Si le micrologiciel du caméra est déjà à la version 1.0.5.1.00, il n'est pas nécessaire d'effectuer sa mise à jour.



- Appuyez sur MENU et faites glisser le commutateur POWER sur OFF.

### Étape 3 : Préparez une carte SD pour la mise à jour du firmware


Commencez par insérer une carte SD dans le caméra et initialisez-la. Cette section explique comment utiliser votre ordinateur et un enregistreur de carte SD (ou un emplacement pour carte SD intégré à l'ordinateur) pour copier le nouveau firmware sur la carte SD initialisée.

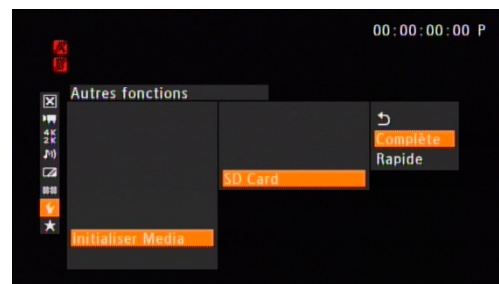
#### Attention

**Lorsque vous initialisez la carte SD, toutes les données qui y sont enregistrées sont effacées ; aussi, veillez à sauvegarder les données importantes sur votre ordinateur ou ailleurs que sur la carte avant de l'initialiser. Si vous réalisez la mise à jour du firmware avec une carte SD contenant des données, vous risquez de provoquer un dysfonctionnement du caméra.**

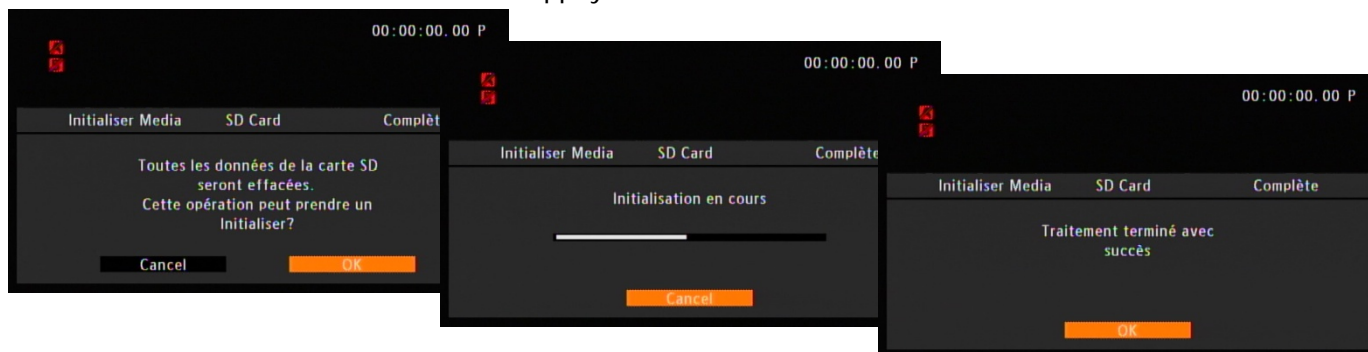
#### Insérez une carte SD dans le caméra et initialisez-la.

- Insérez la carte SD dans l'emplacement de carte SD e du caméra.
- Faites glisser le commutateur POWER sur CAMERA.
- Appuyez sur MENU et ouvrez le sous-menu [Initialiser Media].

[  Autres fonctions ] -> [Initialiser Media]



- Sélectionnez [SD Card] et appuyez sur SET.
- Sélectionnez [Complète] et appuyez sur SET.
- Sélectionnez [OK] et appuyez sur SET. L'initialisation démarre et, après un court délai, le processus s'achève et un écran de confirmation s'affiche. Appuyez sur SET.



- Appuyez sur MENU et faites glisser le commutateur POWER sur OFF, puis retirez la carte du caméra.

**Vous allez ensuite utiliser un ordinateur pour copier le firmware sur la carte SD qui vient d'être complètement initialisée dans le caméra. Veuillez suivre la procédure qui correspond au système d'exploitation de votre ordinateur (Windows ou Mac OS).**

### Pour Windows

- Insérez la carte SD complètement initialisée dans le lecteur/enregistreur de carte SD (ou l'emplacement pour carte SD intégré à l'ordinateur).
- Si vous cliquez sur l'icône Ordinateur, une icône de disque amovible nommée CANON s'affiche.
- Faites glisser les données de mise à jour du firmware **VIG5.FIM** depuis le dossier **c500-v1051-win** créé

précédemment vers l'icône CANON.

### Attention

**Veillez à copier le firmware dans le répertoire racine de la carte SD.**

- Après avoir copié les données, double-cliquez sur l'icône CANON. Si vous voyez le fichier **VIG5.FIM**, la copie est terminée.

## Pour Mac OS

- Insérez la carte SD complètement initialisée dans le lecteur/enregistreur de carte SD (ou l'emplacement pour carte SD intégré à l'ordinateur). Une icône nommée CANON apparaîtra sur le bureau de l'ordinateur.
- Faites glisser les données de mise à jour du firmware **VIG5.FIM** depuis l'icône **c500-v1051-mac** créée précédemment vers l'icône CANON figurant sur le bureau.

### Attention

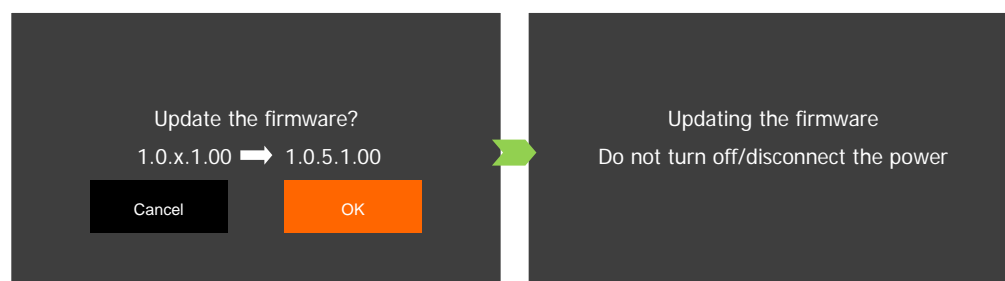
**Veillez à copier le firmware dans le répertoire racine de la carte SD.**

- Après avoir copié les données, double-cliquez sur l'icône CANON. Si vous voyez le fichier **VIG5.FIM**, la copie est terminée.

## Étape 4 : Mettez le caméra à jour avec le nouveau firmware

Cette section explique les opérations à effectuer sur le caméra.

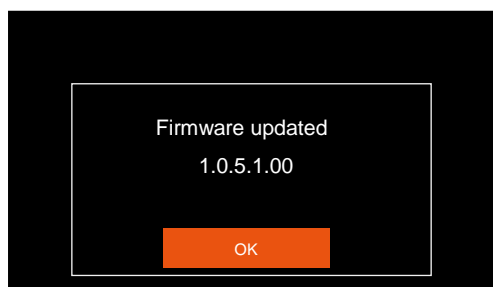
- Connectez l'adaptateur secteur compact et le câble DC <sup>(\*)3</sup> au caméra, et insérez la batterie dans le caméra. (Reportez-vous à l'étape 2-1.)  
<sup>(\*)3</sup> Uniquement lorsque l'adaptateur secteur compact CA-940 est utilisé
- Insérez la carte SD contenant les données de mise à jour du firmware dans l'emplacement de carte SD du caméra.
- Faites glisser le commutateur POWER sur CAMERA.
- Appuyez sur MENU et, dans le sous-menu [Autres fonctions], sélectionnez [Firmware], puis appuyez sur SET.
- Lorsque l'écran de confirmation de mise à jour du firmware s'affiche, sélectionnez [OK] et appuyez sur SET pour commencer la mise à jour du firmware. Après un court délai (environ 5 minutes), le firmware est mis à jour.



### Attention

**La mise à jour du firmware dure environ 5 minutes. Pendant ce temps, ne mettez pas hors tension le caméra et n'utilisez aucune de ses commandes. Cela pourrait entraîner un dysfonctionnement du caméra.**

- Une fois la mise à jour terminée, le caméra redémarre automatiquement et un écran présentant la nouvelle version du firmware apparaît. Appuyez sur SET.



7. Tous les paramètres sont réinitialisés et l'écran [Date/Time] s'affiche. Réglez la date et l'heure.
8. Mettez le caméra hors tension et retirez la carte SD.
9. Suivez la procédure figurant sous « Étape 2 : Vérifiez la version du firmware installée sur votre caméra » pour vous assurer que la version du firmware a changé.

**La mise à jour du firmware est terminée.**

### **Attention**

**Une fois la mise à jour terminée, veillez à suivre les opérations 1 à 7 de l'« Étape 3 : Préparez une carte SD pour la mise à jour du firmware » afin d'initialiser complètement la carte SD qui a été utilisée pour copier le firmware avant d'utiliser cette dernière. Veillez également à supprimer de votre ordinateur le firmware que vous avez téléchargé.**